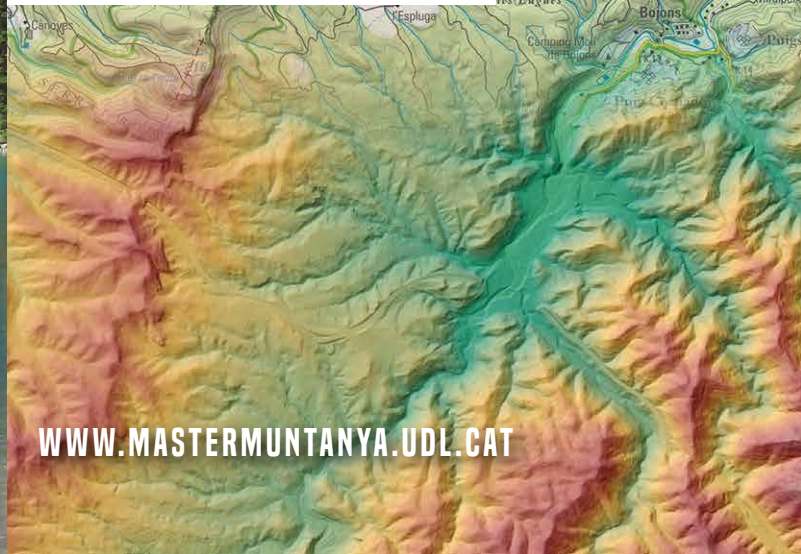


MÀSTER EN

GESTIÓ D'ÀREES DE MUNTANYA



Universitat de Lleida
Facultat de Lletres

WWW.MASTERMUNTANYA.UDL.CAT

MÀSTER EN GESTIÓ D'ÀREES DE MUNTANYA

WWW.MASTERMUNTANYA.UDL.CAT



MÀSTER EN GESTIÓ D'ÀREES DE MUNTANYA

MÀSTER
OFICIAL

INFORMACIÓ I CONTACTE

Facultat de Lletres. Universitat de Lleida
www.lletres.udl.cat

Secretaria de la Facultat
Pl. Víctor Siurana, 1, planta baixa, despatxos 0.32/0.33 - 25003 Lleida
+34 973 70 20 64

Secretaria acadèmica: academic@lletres.udl.cat
Assessorament personalitzat: mastermuntanya@udl.cat

PREINSCRIPCIÓ I MATRÍCULA

Consulti les dates de preinscripció i matrícula a la web:

www.mastermuntanya.udl.cat

Preinscripció: a partir del mes de març

Inici del curs: octubre



Màster interuniversitari en
Gestió d'Àrees de Muntanya

UNIVERSITAT DE
BARCELONA

UNIVERSITAT DE LLEIDA

UAB
Universitat Autònoma
de Barcelona

Universitat
de Girona

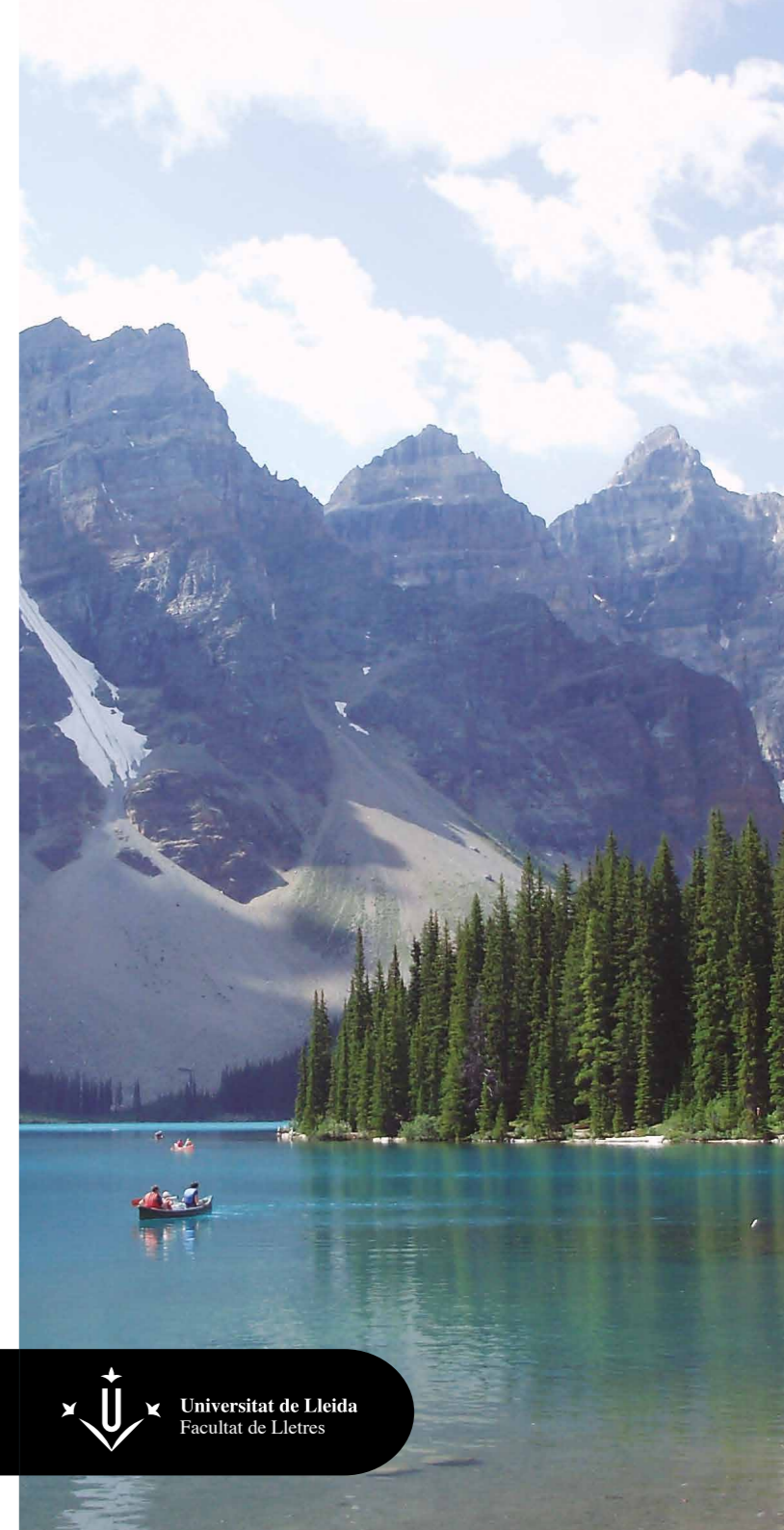
UNIVERSITAT ROVIRA I VIRGILI



Universitat de Lleida
Facultat de Lletres



Universitat de Lleida
Facultat de Lletres



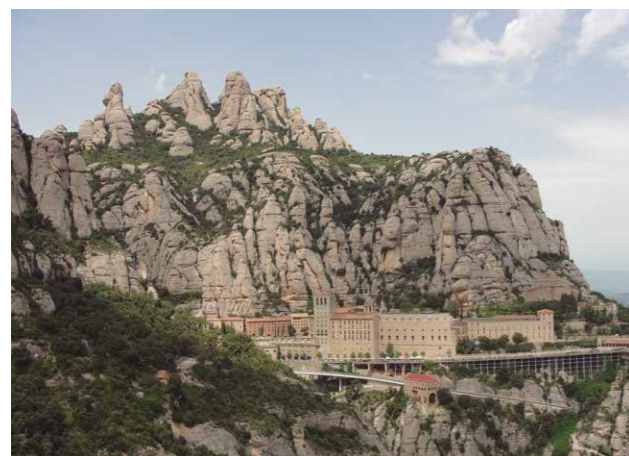
MÀSTER UNIVERSITARI EN GESTIÓ D'ÀREES DE MUNTANYA

El Màster Universitari en Gestió d'Àrees de Muntanya, és de caràcter professionalitzador. Proposa la formació especialitzada en la capacitat d'anàlisi de les dinàmiques de les àrees de muntanya, fer propostes de planificació, organitzar iniciatives innovadores de planificació i gestió per al desenvolupament sostenible d'aquests espais, tant des de l'àmbit públic com de la iniciativa privada.

És un Màster innovador en el seu camp de coneixement ja que no existeix una oferta formativa adreçada específicament a la gestió d'àrees de muntanya en tot l'entorn.

La col·laboració dels Departaments de Geografia de les cinc universitats que ofereixen el màster: **Universitat de Lleida (coordinadora), Universitat Autònoma de Barcelona, Universitat de Girona, Universitat de Barcelona i Universitat Rovira i Virgili** suposa una garantia de qualitat degut a la llarga tradició docent i de recerca en la temàtica muntanyenca.

El Màster és **semipresencial** de **60 crèdits** i es pot cursar a temps complet, 1 any, o a temps parcial, en 1 o 2 anys. La part presencial es realitza a la **Facultat de Lletres de la Universitat de Lleida**.



PERFIL DE L'ESTUDIANT

El Màster es dirigeix a bona part dels estudiants universitaris amb graus, especialment els procedents de les ciències socials i ambientals, i en particular:

- Geografia
- Turisme
- Ciències ambientals, biologia i altres ciències
- Economia, ADE i altres ciències socials i jurídiques
- Història i altres graus d'arts i humanitats
- Diversos de la branca d'enginyeria i arquitectura

SORTIDES PROFESSIONALS

- Dinamitzadors, tècnics i responsables en administracions locals, intermèdies i generals.
- Tècnics i responsables de parcs naturals, museus, centres d'interpretació i altres institucions culturals.
- Promotors i treballadors d'iniciatives empresarials locals en el sector turístic i altres àmbits d'activitat.
- Serveis d'estudis, planificació i gestió del medi ambient, urbanisme i desenvolupament econòmic.



IDIOMA D'IMPARTICIÓ

El Màster es pot cursar en llengua espanyola o en llengua catalana o combinant ambdues. En tots els casos, en el tracte individual ofert pel professorat a l'estudiant, es procurarà fer servir la llengua més propera a aquest, especialment durant les tutories.

OBJECTIUS GENERALS

El Màster planteja una visió integral de la muntanya amb la finalitat d'adquirir formació professional en:

1. L'anàlisi i interpretació de les singularitats de tipus medi-ambiental i dels riscos naturals associats.
2. La comprensió de les problemàtiques intersectorials de les àrees de muntanya i la cerca de solucions integrades.
3. El reconeixement i l'ús de les diferents normatives adreçades a l'ordenació de les àrees de muntanya.
4. La concepció i desplegament d'iniciatives en el context socioeconòmic muntanyenc.
5. La gestió sostenible dels espais de muntanya.

PLA D'ESTUDIS

Màster anual de **60 crèdits** semipresencial.

Matèries obligatòries. Fonaments d'anàlisi i gestió (30 ECTS): Classes presencials a la Universitat de Lleida i estades-taller de treball en àrees de muntanya.

- Fonaments d'anàlisi i gestió de les àrees de muntanya
- Tallers: diagnòsi, planificació i gestió d'àrees de muntanya

Matèries optatives. Optatiu. Instruments d'anàlisi i gestió (18 ECTS): Assignatures no presencials a escollir entre una ampla oferta (inclou un taller presencial optatiu).

- Eines per a la promoció local d'activitats
- Desenvolupament d'activitats turístiques
- Anàlisi i gestió del mitjà natural
- Temàtiques complementàries d'anàlisi

Pràctiques externes (6 ECTS): Estada en empreses o administracions relacionades amb la planificació o la dinamització econòmica.

Treball fi de màster (6 ECTS): Treball individual aplicat a algun aspecte medi ambiental o socioeconòmic de gestió d'àrees de muntanya.

